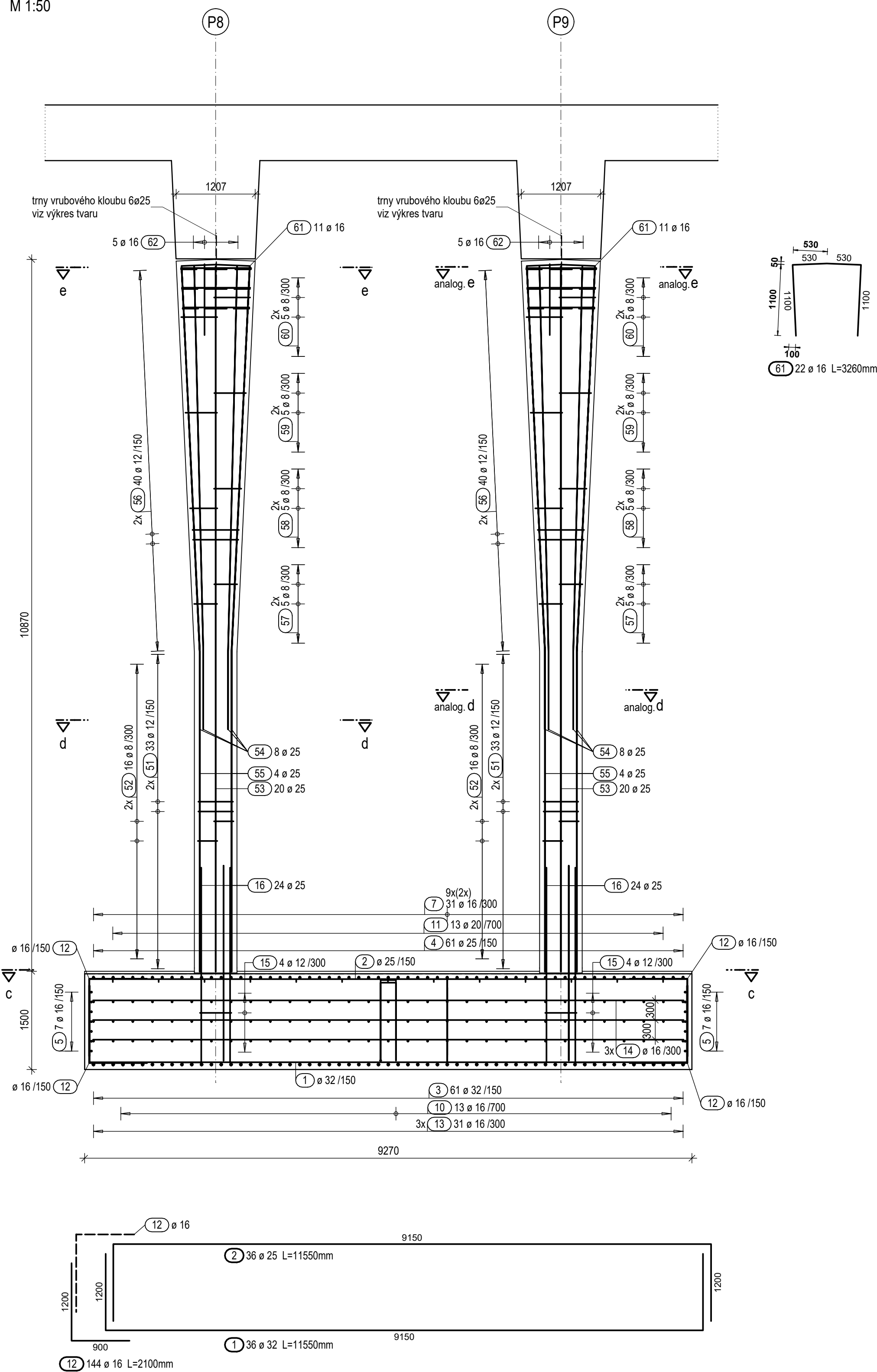
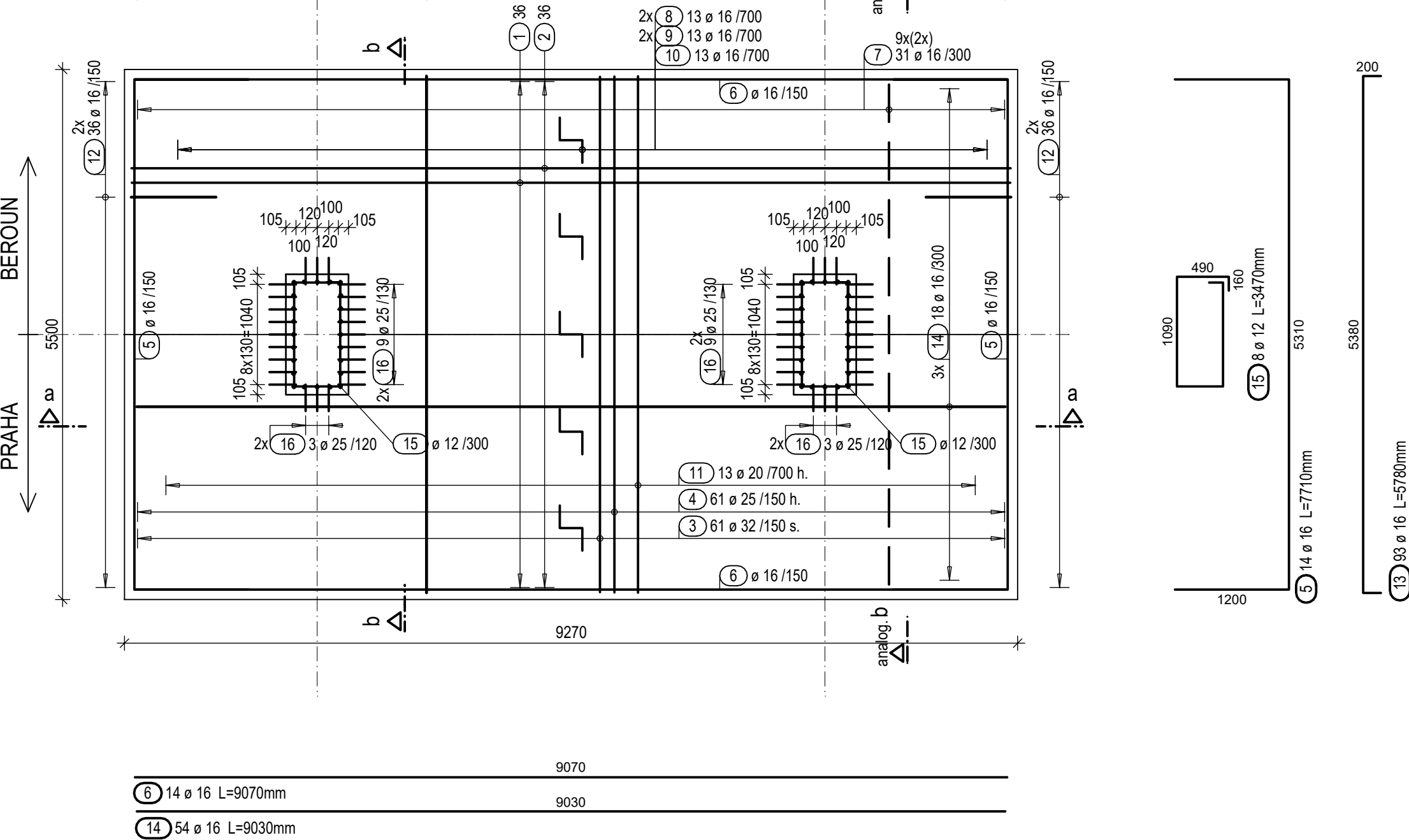


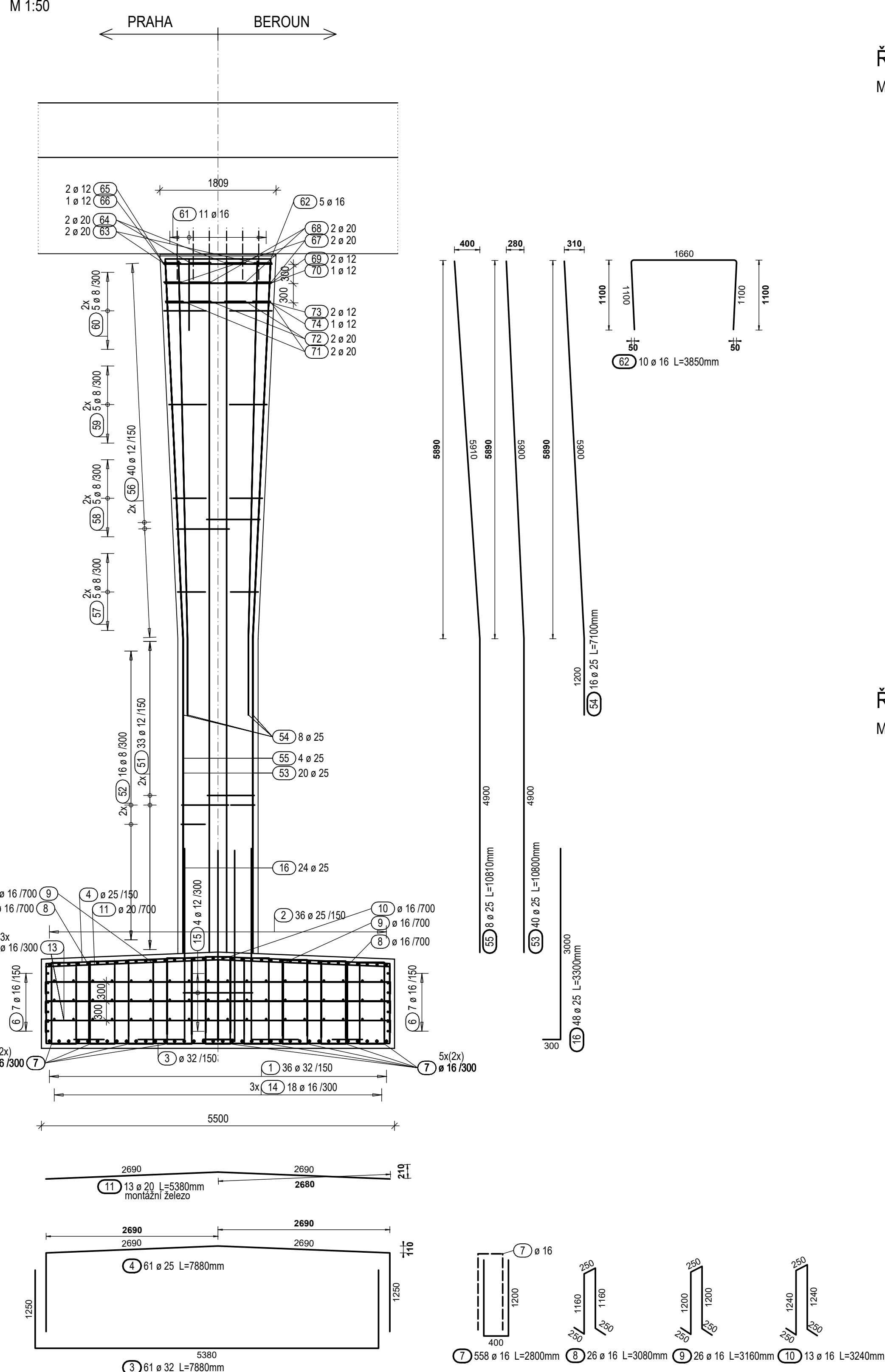
M 1:50



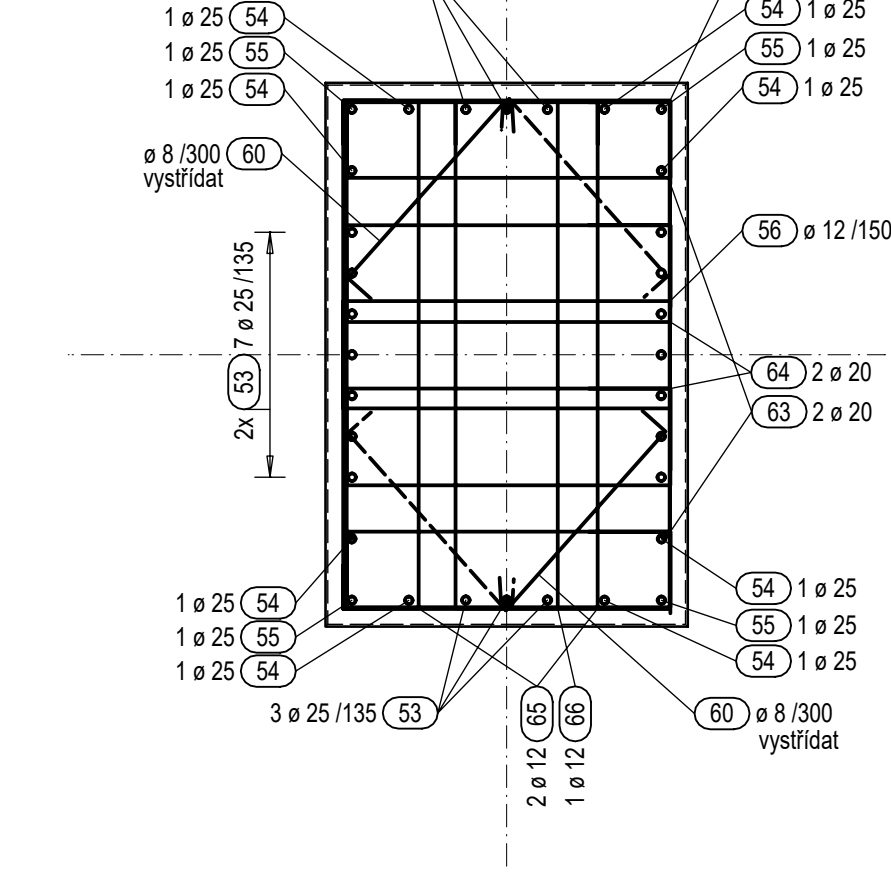
M 1:50



M 1:50



M 1:25



M 1:25

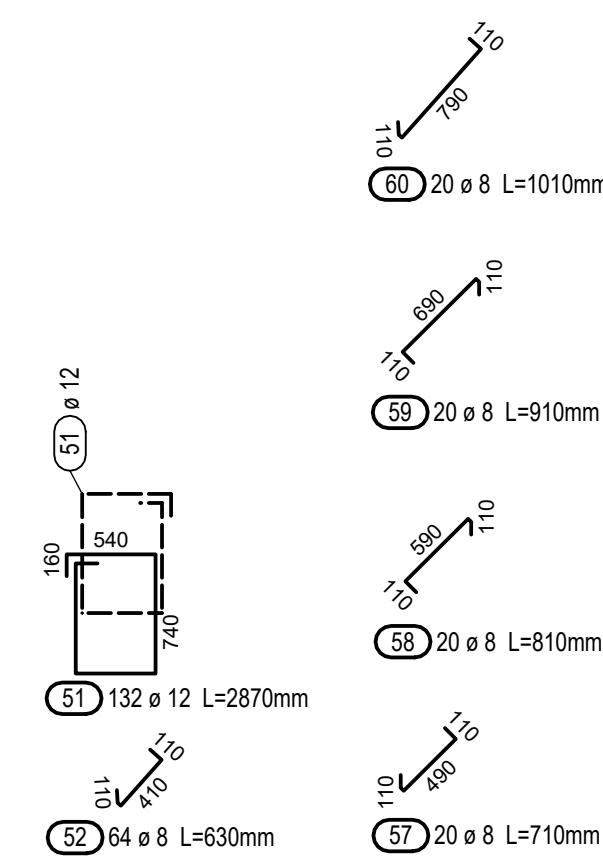
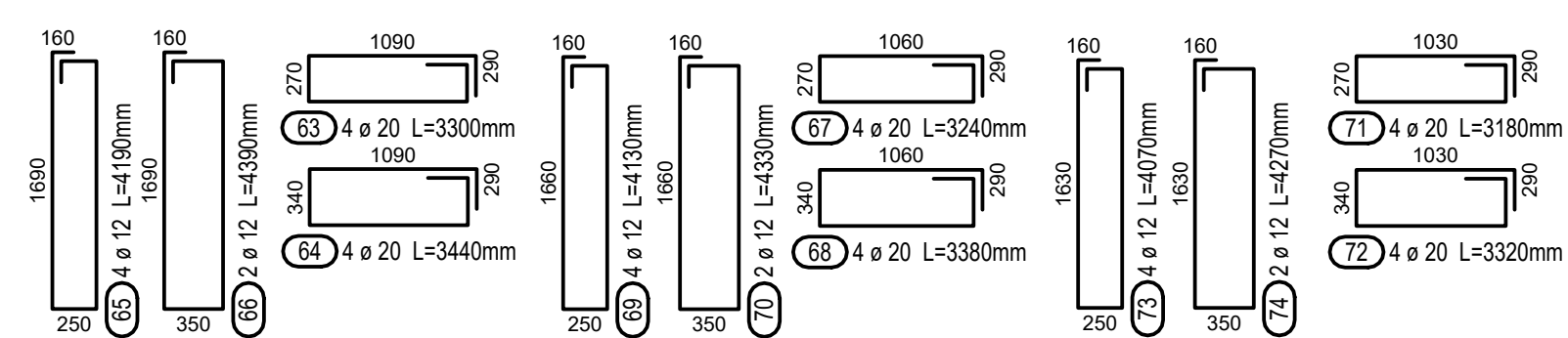
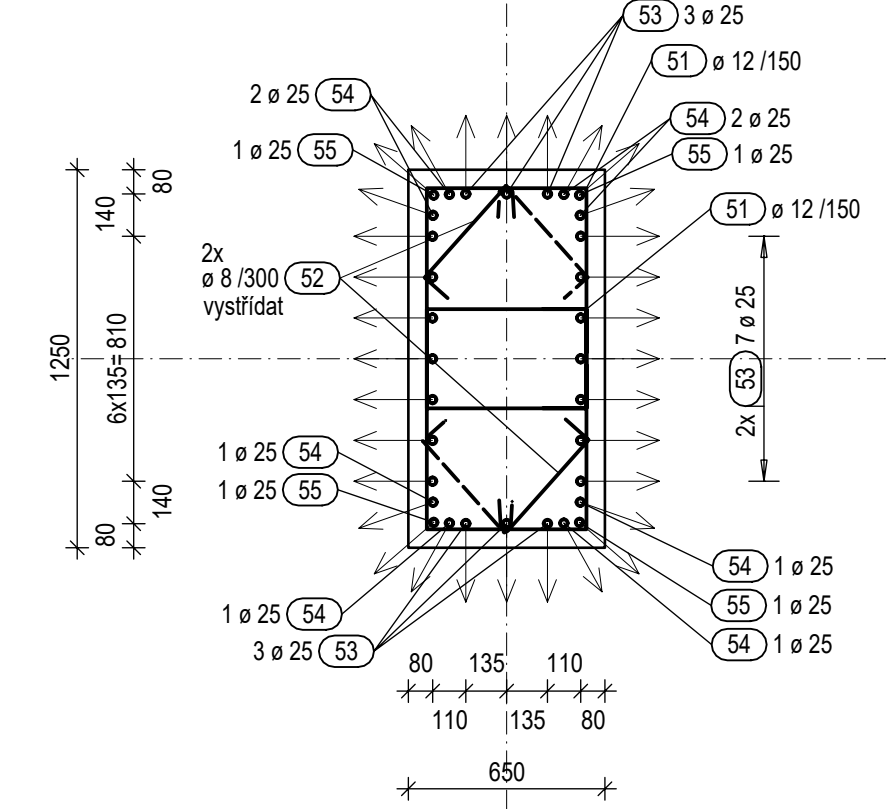
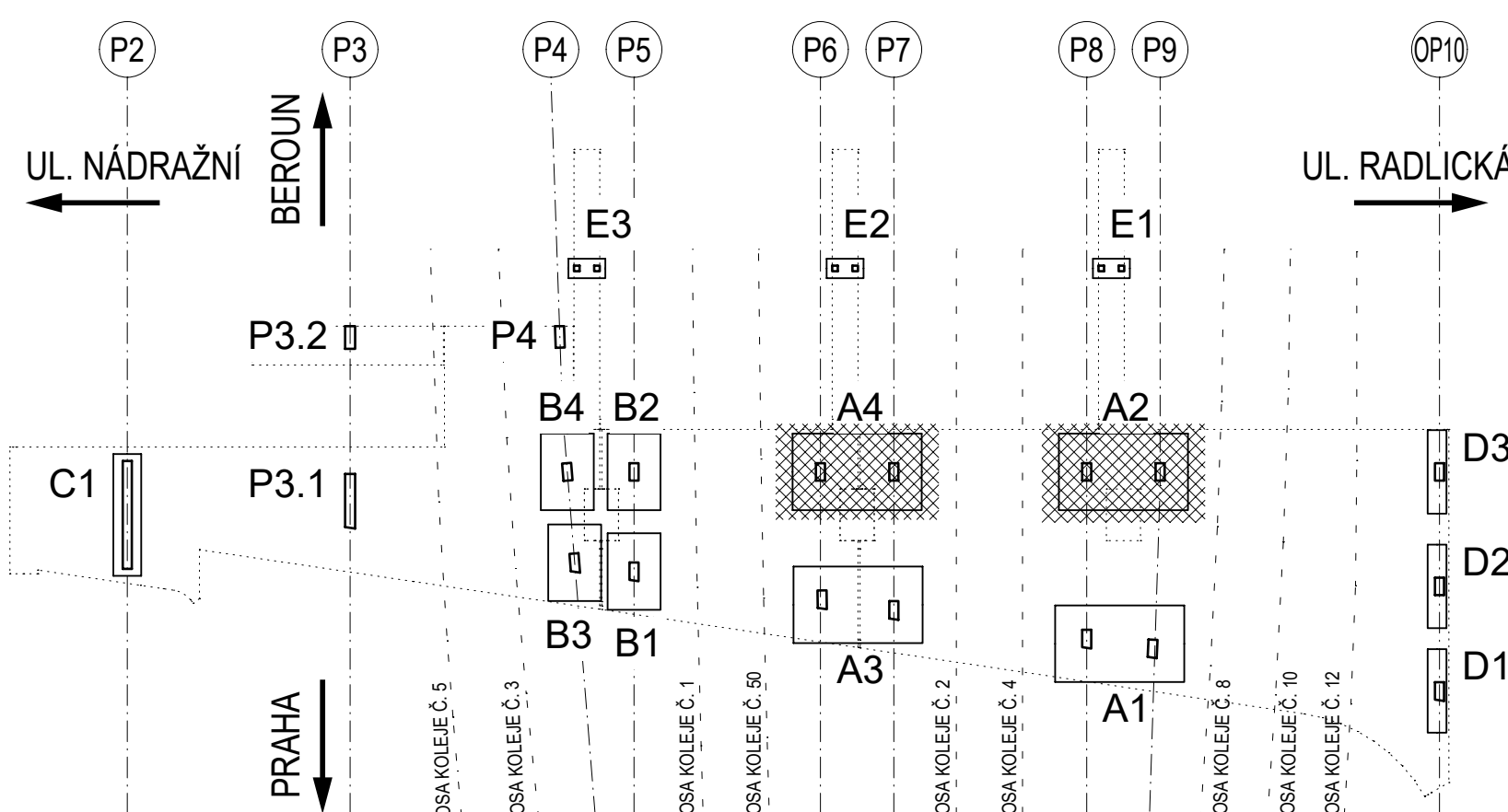


Schéma 1:500



Beton	C 30/37 XA1, XF1	C 35/45 XF2, XD1	
Ocel	B 500B		

Tvar	Ks	Děška a [mm]	Děška b [mm]	Děška Jeden prut [mm]	Děška Celkem [mm]
56.1	4	750	550	2020	11690
56.2	4	760	560	2060	11840
56.3	4	760	570	2080	11920
56.4	4	770	590	3040	12160
56.5	4	780	600	3080	12320
56.6	4	790	620	3140	12560
56.7	4	790	630	3160	12640
56.8	4	800	650	3220	12880
56.9	4	810	660	3260	13040
56.10	4	820	680	3320	13280
56.11	4	830	690	3360	13440
56.12	4	830	700	3380	13520
56.13	4	840	720	3440	13760
56.14	4	850	730	3480	13920
56.15	4	860	750	3540	14160
56.16	4	860	760	3560	14240
56.17	4	870	780	3620	14480
56.18	4	880	790	3660	14640
56.19	4	890	810	3720	14880
56.20	4	890	820	3740	14960
56.21	4	900	830	3780	15120
56.22	4	910	850	3840	15360
56.23	4	920	860	3880	15520
56.24	4	920	880	3920	15680
56.25	4	930	890	3960	15840
56.26	4	940	910	4020	16080
56.27	4	950	920	4060	16240
56.28	4	950	930	4080	16320
56.29	4	960	950	4140	16560
56.30	4	970	960	4180	16720
56.31	4	970	980	4220	16880
56.32	4	980	990	4260	17040
56.33	4	990	1010	4320	17280
56.34	4	1000	1020	4360	17440
56.35	4	1000	1040	4400	17600
56.36	4	1010	1050	4440	17760
56.37	4	1020	1080	4480	17920
56.38	4	1020	1080	4520	18080
56.39	4	1030	1090	4560	18240
56.40	4	1040	1110	4620	18480

Výkaz výztuže (platí pro 1 pilíř)

Poř.	Ks	Ø	Jednotk. [mm]	Číslovka [mm]	Hmotnost [kg]
1	36	32	11,55	415,80	2624,95
2	36	25	11,55	415,80	1600,83
3	61	25	7,88	480,68	3034,53
4	61	25	7,88	480,68	1850,52
5	14	16	7,71	107,94	170,16
6	14	16	9,17	120,00	186,50
7	55	16	2,80	1562,40	2468,59
8	26	16	3,08	80,08	126,53
9	26	16	3,16	82,16	126,81
10	13	16	3,24	42,12	66,51
11	13	16	5,38	49,08	74,51
12	144	16	1,20	302,40	477,79
13	93	16	5,78	537,51	849,31
14	54	16	9,03	487,62	770,44
15	8	12	3,47	27,76	24,05
16	8	12	3,47	27,76	24,05
15	132	12	0,87	358,64	536,41
16	64	8	0,63	40,32	13,91
13	40	25	10,80	432,00	1663,20
14	40	25	7,10	113,00	407,60
15	8	8	0,81	16,20	332,05
16	120	12	-	802,48	535,00
15	26	12	0,71	14,20	5,51
15	20	8	0,91	16,20	6,40
16	20	8	0,81	16,20	7,19
16	20	8	1,20	20,20	12,20
61	22	16	3,26	71,72	113,32
62	10	16	3,85	38,50	60,83
63	4	20	3,30	33,30	33,90
64	4	20	3,44	33,30	32,60
65	4	20	3,44	33,30	32,60
66	2	12	3,39	8,78	7,80
67	2	12	3,24	12,96	32,01
68	4	20	3,38	13,52	14,07
69	4	12	4,13	16,52	14,67
70	4	12	3,38	13,52	13,66
71	4	20	3,18	12,72	31,42
72	4	20	3,32	13,28	32,80
73	4	12	4,07	16,28	14,14
74	2	12	4,27	8,54	7,58

Celková hmotnost (kg) : 18963.84

Revízie:	Datum:	Popis:	Kontroloval:
P01	1.10.2021	Dokumentácia POPS k prípojným	Ing. Pavol Kormaľák

Seznamitel / investor:	Správa železnic, státní organizace	 SPRÁVA ŽELEZNIC	
Adresa:	Česká 103/37, 110 00 Praha 1		
Zápisové číslo investora:	Státní investiční zápis		
Adresa:	Rožnovská 270/160, 190 00 Praha 9		
Zhotovitel díla:	SUDOP PRAHA a.s.	 SUDOP PRAHA	
Adresa:	Čekánská 1a, 120 00 Praha 2		
	T: +420 262 004 111		
	E: praha@sudop.cz		
Zhotovitel díla / objektu:	SUDOP PRAHA a.s.	 SUDOP PRAHA	
Adresa:	Čekánská 1a, 120 00 Praha 2		
	T: +420 262 004 111		
	E: praha@sudop.cz		
Fiktivní projektant (FPP):	Ing. Tomáš Mareš	Specialista	Ing. Jozef Götzinger, Ph.D.

[illegible]